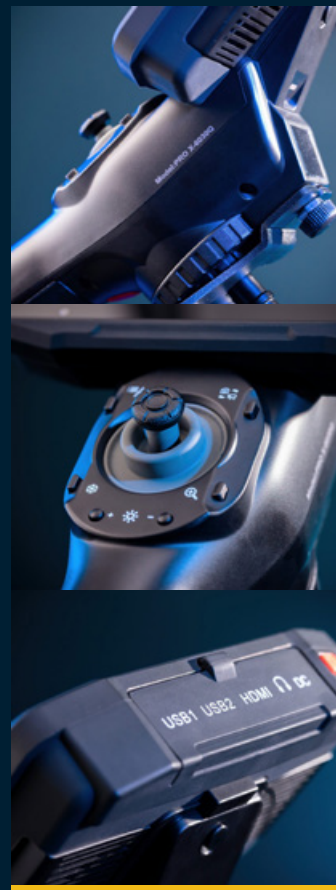


BIPOL

Videoskop PRO X

Höchstleistungen



DATEIBEARBEITUNG

WIFI & BLUETOOTH VERBINDUNG

WECHSELBARE SONDE

ECHTZEIT-VERGLEICH

1 TASTEN UND ANSCHLÜSSE

Das PRO X-Videoskop ist ein High-End-Tool zur visuellen Ferninspektion mit austauschbaren Sonden und erweiterter Konnektivität, das für präzise und effiziente Inspektionen in verschiedenen Branchen entwickelt wurde und innovative Funktionen bietet.

2 USB 3.0
1 HDMI

5.5" Hochauflösung
AMOLED touchscreen

Hochauflösung fotos & videos bis
zu 1080P

Bild friert ein

Einstellbare Beleuchtung mit
8 Stufen. Weiße LED- oder
Glasfaserbeleuchtung

abnehmbarer Tischständer

Herausnehmbarer und
wiederaufladbarer Akku. 4 Stunden
Akkulaufzeit.



2 AUSTAUSCHBARE SONDEN

Durchmessern

1.2 / 1.6 / 1.8 / 2.0 / 2.8 /
3.9 / 6.0mm

Nutzlänge

From 1 to 10m

Auflösung

Von 160,000px bis
2,000,000px (6.0mmx2/3m)

Ablenkung

Je nach Durchmesser mit oder
ohne Gelenk

Blickrichtung

0° oder 90°

Beleuchtung

LEDs or optical fibers.

Robustheit

Schutzart IP67, beständig gegen Öle,
Kerosin und Korrosion.
Vierlagige
Wolframgeflechtummantelung.



Freie Bearbeitung

Bearbeiten Sie Ihre Fotos und Videos direkt auf dem Gerät, indem Sie Anmerkungen oder Freihandzeichnungen hinzufügen oder Elemente mit Rahmen hervorheben.



Datei Umbenennung

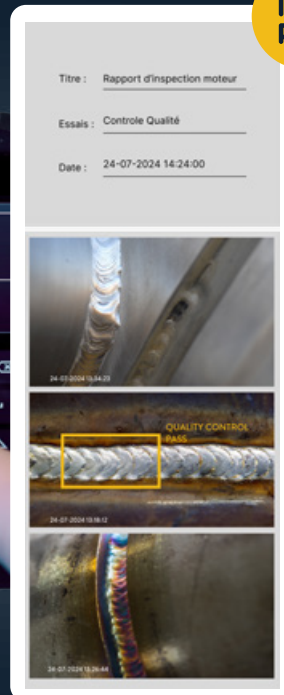
Mit PRO X können Sie Ihre Fotos und Videos zur optimalen Identifizierung und Organisation umbenennen.

Sie können sie außerdem in benutzerdefinierte Ordner kategorisieren, die mit Namen und Datum versehen sind. Das erleichtert die Verwaltung und den schnellen Zugriff auf Dateien bei Ihren Inspektionen.



4

BERICHTSERSTELLUNG

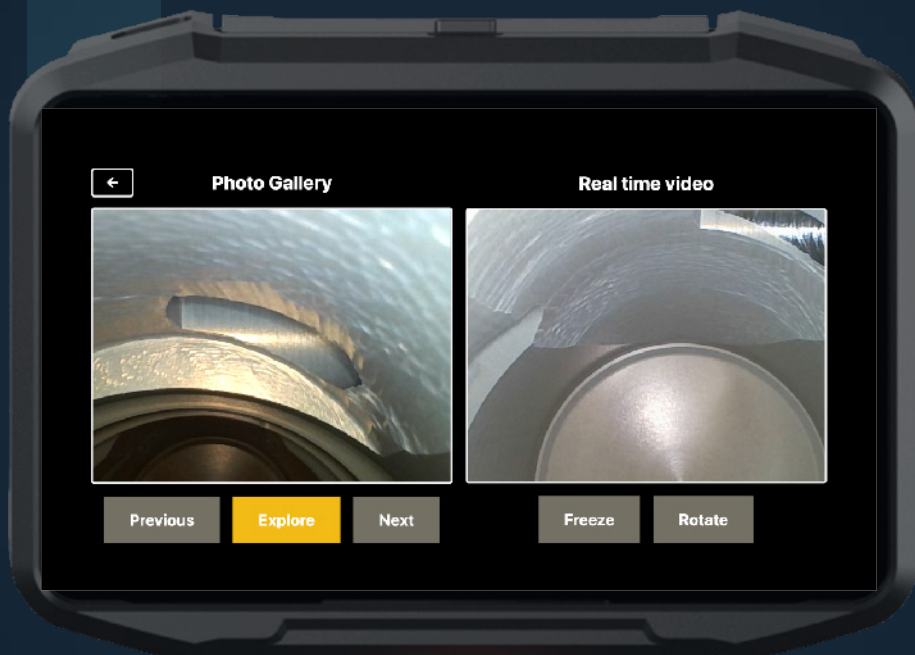


Bericht

Der PRO X ermöglicht die sofortige Erstellung und den Versand von Inspektionsberichten. Dokumentieren Sie Ihre Ergebnisse genau und geben Sie sie schnell weiter, um die Kommunikation und Entscheidungsfindung während Ihrer Einsätze zu optimieren.

5

ECHTZEITVERGLEICH



Fotos & Videos

Durch den Dateivergleich in Echtzeit können Sie Unterschiede zwischen einer zuvor erfassten Datei und einer Live-Erfassung beurteilen.

Mithilfe dieser Funktion können Sie die Entwicklung geprüfter Komponenten verfolgen und Änderungen schnell erkennen, wodurch die Diagnosegenauigkeit verbessert wird.



Wi-Fi/LAN

Das integrierte Wi-Fi-Modul des Videoskops ermöglicht sichere Dateiübertragungen (Fotos, Videos, Berichte) auf iOS- und Android-Geräte. Diese Funktion optimiert die Übertragung von Echtzeit-Inspektionsdaten und steigert die Betriebseffizienz erheblich.



Bluetooth

Das Bluetooth-Modul ermöglicht eine einfache Dateiübertragung (Fotos, Videos, Berichte) auf Android-Geräte wie Smartphones und Tablets.

Diese Funktion vereinfacht den Datenaustausch direkt vor Ort und macht eine Netzwerkverbindung überflüssig.



Video online ansehen



Live sharing

Die Live-Sharing-Funktion ermöglicht die Echtzeit-Freigabe von Inspektionen mit mehreren Mitarbeitern über einen QR-Code und eine Wi-Fi-Verbindung (LAN). Dies ermöglicht sofortige Entscheidungsfindung und Remote-Zusammenarbeit ohne zusätzliche Ausrüstung.

ZU DEN VON UNS ANGEBOTENEN DIENSTLEISTUNGEN.



- 12 & 24 MONATE GARANTIEVERLÄNGERUNG
- PRÄVENTIVE **WARTUNGSVERTRAG**
- REPARATURSERVICE
- IM FALLE EINER IMMOBILISIERUNG DES PRODUKTES FÜR REPARATUR – **KURZZEITMIETSERVICE**

7

DATENSPEICHERUNG

Interner Speicher

USB drive

64GB

bis zu 128GB



8

GEBRAUCHSFERTIGER KOFFER



- 1 PRO X Videoskop
- 2 Drucke für 2 zusätzliche Sonden
- 3 Ladegerät
- 4 Ersatz Batterie
- 5 HDMI Kabel
- 6 Tisch Stand
- 7 Drucke für starre Führungen
- 8 Bipol Reinigungsset

	PRO X12	PRO X16	PRO X18	PRO X20	PRO X28	PRO X39	PRO X60
Kamera Durchmesser	1.2mm	1.6mm	1.8mm	2.0mm	2.8mm	3.9mm	6.0mm
Nutzlänge	1.5m	1.0m	1.0 - 1.5m	1.5 - 2.0m	1 - 2 - 3.0m	2 - 3.0m	1.5 - 2 - 3 - 4 - 5 - 6 - 7 - 8 - 9 - 10m
Ablenkung	No			Ja- 360° 4mal			
Kamera Auflösung	160,000px					720p	1080P 2 000 000px : 2 & 3m
Blickfeld	120°						
Blickrichtung	0°					0° / 90°	0°
Fokussierbereich	5-50 mm					5-50 mm 3-30 mm 50 mm bis ∞	
Schnittstelle	Berichterstellung - Dateibearbeitung - Echtzeitvergleich - Live-Sharing - Zoom - WLAN/Bluetooth - Bildrotation						
Speicher und Anschlüsse	Internes Laufwerk 64 GB – 2 USB-Steckplätze für USB-Sticks bis zu 128 GB – 1 HDMI-Steckplatz – 1 USB-C-Ladesteckplatz						
Stromversorgung	USB-Ladegerät mit EU-Stecker und Zigarettenanzünder-Ladegerät						
Batterie	Wiederaufladbarer und herausnehmbarer Li-Ion						
Fotos / Videos	640x480 bis zu 1280x720 JPEG 640x480 bis zu 1280x720 AVI						
Arbeitstemperaturen	-10°C bis + 60°C						
Gewicht & Abmessungen	295*145*163mm - 1 kg						
Garantie	1 year						