

BIPOL



Vidéoscope PRO GX M
Mesure Stéréoscopique 3D

www.bipol.fr



Le vidéoscope PRO GX M est un vidéoscope industriel haute définition 720P doté d'une fonction de mesure stéréoscopique 3D. Il dispose d'un grand écran tactile haute résolution de 6.5" idéal pour visualiser avec précision les moindres détails de votre inspection. Polyvalent, ce vidéoscope permet des inspections stéréo 3D et des inspections standard.

Il est doté d'un joystick motorisé qui améliore considérablement la capacité de positionnement de la sonde. Il peut être utilisé dans de nombreux domaines tels que l'aviation, la construction automobile, la fonderie de précision, les chemins de fer, la construction navale, l'énergie, l'électricité, etc.



Sondes interchangeables :

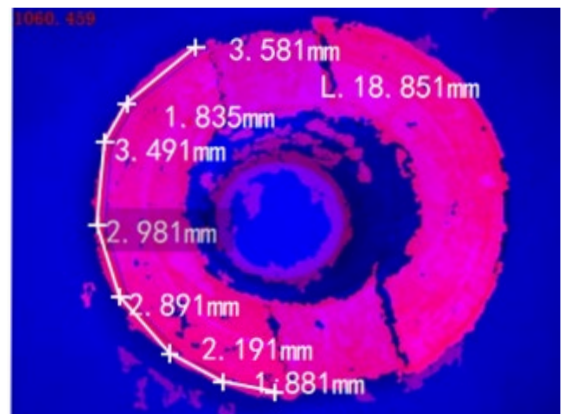
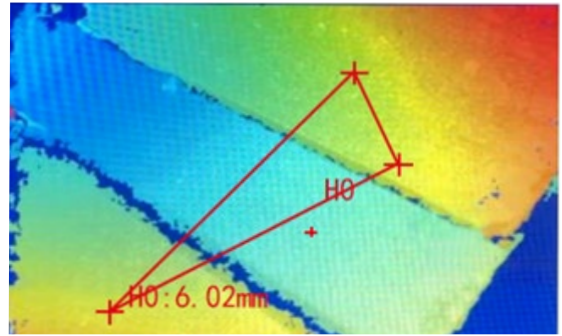
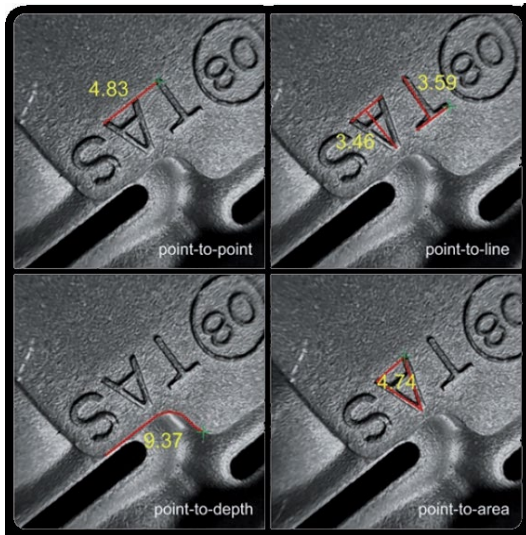
Les sondes sont interchangeables en quelques secondes.

Elles sont disponibles en diamètres 4.5mm et 6.2mm avec des longueurs utiles disponibles en 2 et 3 mètres.

2 directions de vision disponibles pour toutes les sondes : 0° ou 90°.

Mesure stéréoscopique 3D :

Le vidéoscope PRO GX M peut mesurer avec précision la taille des défauts par point à point, point à ligne, profondeur, mesure de surface. Il peut afficher la distance de l'objet et la taille de la mesure en temps réel, de sorte que la détection puisse être effectuée de manière plus intuitive et précise.



Haute qualité d'images :



Un éclairage puissant met en avant tous les détails.



Reproduction fidèle des couleurs pour des détails éclatants



La fonction de réduction du bruit améliore la qualité d'image en temps réel.



Avantages du produit :

- La caméra est de haute résolution (720P) et adopte une haute sensibilité Capteur CMOS et photosensible automatique.
- Le bord d'emballage du contrôleur de matériau ABS est super résistant pour éviter les chutes accidentelles et dommages ans des conditions de travail difficiles.
- Batterie amovible rechargeable.
- Le vidéoscope est équipé de sangles pouvant être suspendues et d'un support sur site pour plus de portabilité.
- Mesure point à point, point à ligne, point à surface, courbe et autres méthodes de mesure qui couvrent tous les besoins potentiels des utilisateurs.
- Modes de mesure en temps réel et post-mesure.
- Mesure stéréoscopique 3D haute définition pour une mesure plus précise.
- Mode négatif et reproduction fidèles des couleurs pour une identification facile et précise des défauts.
- Système d'exploitation intelligent, pratique et efficace, vous pouvez facilement modifier le rapport d'inspection.
- Le logiciel adopte une interface d'opération de symbole visuel, qui est plus facile à utiliser. Il a des fonctions de zoom à l'infini sur images en temps réel, d'édition et de gestion des fichiers et des dossiers. Il prend en charge l'exportation sur disque dur.



Données techniques			
Diamètre caméra	Ø 4.5 & 6.2 mm.	Inspection	Standard et mesure stéréoscopique 3D
Longueur utile	2 & 3 mètres.	Stéréométrie	Point à point, point à ligne, point à surface, mesure de courbe, etc.. La précision de mesure est de 0,1 - 0,2 mm et le taux d'erreur est de 1 - 2%
Pixels	1 000 000 / 800 000 pixels	Batterie	11.1V 7000mah ≥3 heures
Distance focale	8mm-80mm/5mm-100mm (5mm-50mm pour la vision 90°).	Connexions	HDMI - USB 3.0
Direction de vision	0° ou 90°	Sauvegarde	SSD 128GB
Champ de vision	120°	Joystick	Motorisé
Eclairage	LED haute luminosité	Durée de vie des LEDs	1100 000 heures
Gainage	Tresse tungstène	Résolution images	1280*720 JPEG
Angle de courbure	120°	Résolution vidéos	1280*720 AVI
Ecran	Ecran tactile 6.5"	Dimensions vidéoscope	351*163*122mm
Interface	Zoom x5 - Mode négatif - Réduction de bruits - Ajustement luminosité, saturation, contraste...	Garantie	1 an