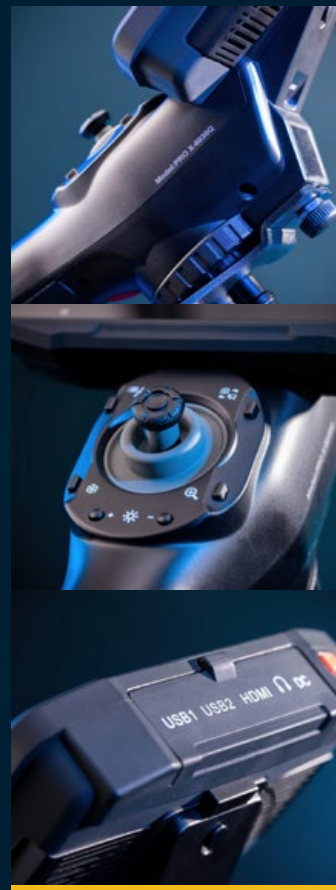


# BIPOL

## Vidéoscope PRO X

Hautes Performances



ANNOTATION DE TEXTES

PARTAGE WIFI ET BLUETOOTH

SONDES INTERCHANGEABLES

COMPARAISON EN TEMPS REEL

# 1 BOUTONS ET CONNECTIQUES

Le vidéoscope PRO X est un outil d'inspection haut de gamme doté de sondes interchangeables et d'une connectivité avancée, il permet une inspection précise et efficace dans divers secteurs, tout en offrant des fonctionnalités innovantes.

2 ports USB 3.0  
1 port HDMI

Écran tactile 5.5" amoled  
haute résolution

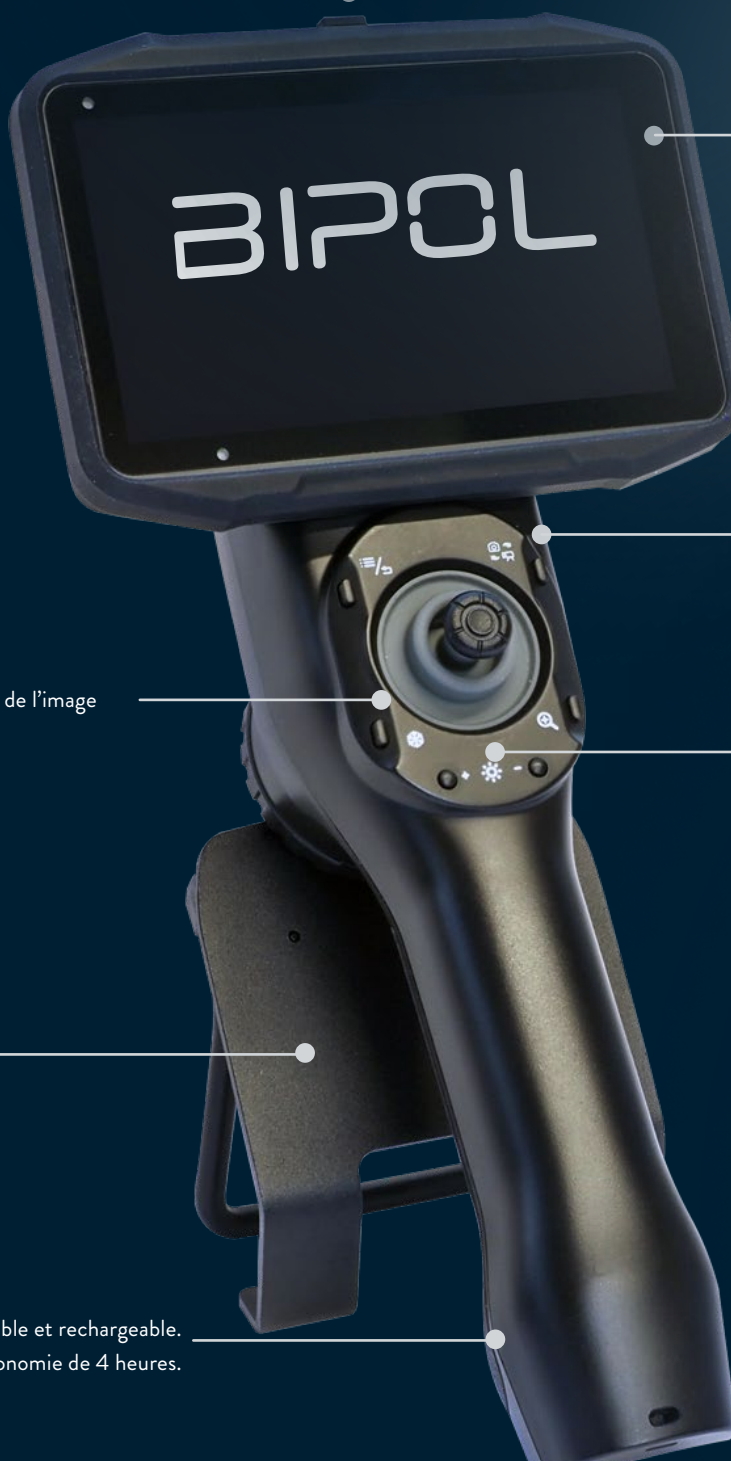
Photo et vidéo Haute résolution  
jusqu'à 720p (1280X720px)

Gel de l'image

Éclairage ajustable sur 8  
niveaux. Lumière blanche  
LEDs ou fibres optiques.

Support de table amovible

Batterie amovible et rechargeable.  
Autonomie de 4 heures.



# 2 SONDES INTERCHANGEABLES

## Diamètres

1.2 / 1.6 / 1.8 / 2.0 /  
2.8 / 3.9 / 6mm

## Longueurs utiles

De 1 à 10m

## Résolution

De 160 000px à 2 000 000px  
(6.0mmx2/3m)

## Articulation

Articulables ou non selon  
diamètre.

## Direction de vision

0° ou 90°

## Eclairage

LEDs ou fibres optiques

## Robustesse

IP67, résistantes aux huiles, jetfuel et  
anti-corrosion.  
Gainage en tresse tungstène 4 couches.



## Édition libre

Modifiez directement vos photos et vidéos sur l'appareil en ajoutant des annotations, des dessins à main levée, ou en mettant en évidence des éléments par encadrement et surlignage.



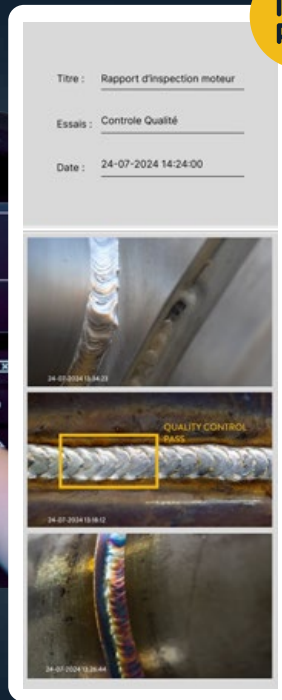
## Renommez les fichiers

Le PRO X vous permet de renommer vos photos et vidéos pour une identification et une organisation optimales. Vous pouvez également les classer dans des dossiers personnalisés, nommés et datés, facilitant ainsi la gestion et l'accès rapide aux fichiers lors de vos inspections.



## 4

## CRÉATION DE RAPPORTS

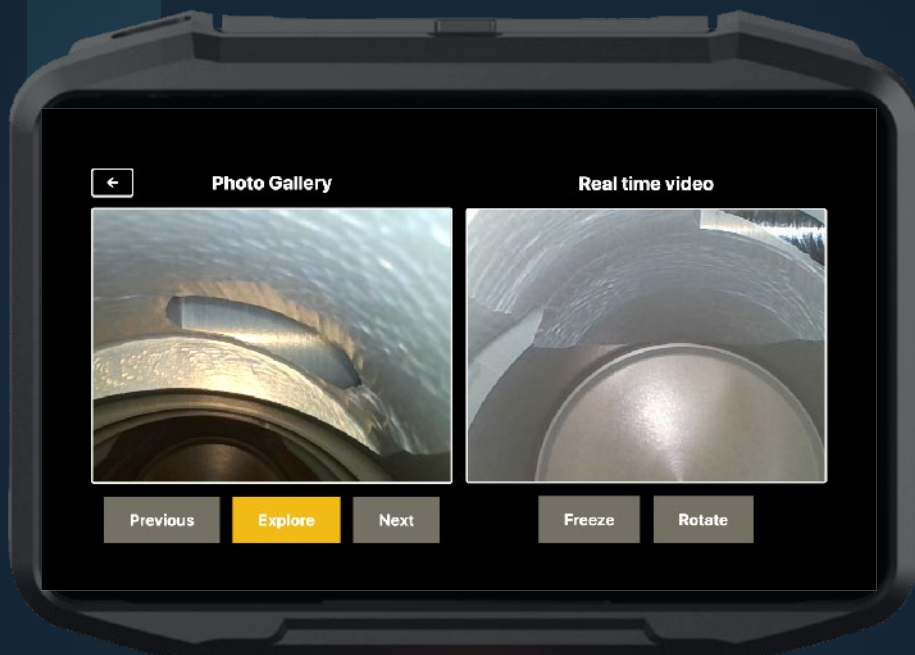


## Rapports

Le PRO X permet la création et l'envoi instantané de rapports d'inspection. Documentez vos résultats avec précision et partagez-les rapidement, optimisant ainsi la communication et la prise de décision lors de vos interventions.

## 5

## COMPARAISON D'IMAGES EN TEMPS RÉEL



La comparaison de fichiers en temps réel permet d'évaluer les différences entre un fichier capturé précédemment et une prise en direct.

Cette fonctionnalité permet de suivre l'évolution des composants inspectés et d'identifier rapidement les changements, améliorant ainsi la précision des diagnostics.



## Wifi/LAN

Le module Wi-Fi intégré au vidéoscope permet le transfert sécurisé de fichiers (photos, vidéos, rapports) vers des appareils iOS et Android. Cette fonctionnalité optimise la transmission des données d'inspection en temps réel, améliorant ainsi l'efficacité opérationnelle.



## Bluetooth

Le module Bluetooth permet de transférer facilement les fichiers (photos, vidéos, rapports) vers des appareils Android, tels que des téléphones et tablettes. Cette option simplifie l'échange de données directement sur le terrain sans connexion réseau nécessaire.



## Partage live

La fonction Live Sharing permet de partager en temps réel les inspections avec plusieurs collaborateurs via un QR code et une connexion Wi-Fi (LAN).

Cela facilite la prise de décision instantanée et la collaboration à distance sans nécessiter d'équipement supplémentaire.

# 7

## STOCKAGE DE DONNÉES

Mémoire interne

Clé USB

64GB

jusqu'à 128GB



# 8

## CONTENU DE LA VALISE



- 1 Vidéoscope PRO X
- 2 Emplacement pour sondes supplémentaires
- 3 Chargeur
- 4 Batterie de rechange
- 5 Câble HDMI
- 6 Support de table
- 7 Emplacement pour guides rigides
- 8 Kit de nettoyage Bipol

## Guides rigides



Acier inoxydable  
Diamètres 4,8 mm & 8mm  
avec longueur utile (430mm)

## Bras articulé



Fixation sur tubes carrés ou ronds

## 10 DONNÉES TECHNIQUES

	PRO X12	PRO X16	PRO X18	PRO X20	PRO X28	PRO X39	PRO X60
Diamètre caméra	1.2mm	1.6mm	1.8mm	2.0mm	2.8mm	3.9mm	6.0mm
Longueurs utiles	1.5m	1.0m	1.0 - 1.5m	1.5 - 2.0m	1 - 2 - 3.0m	2 - 3.0m	1.5-2-3-4-5-6-7-8-9-10m
Articulation	Non			Oui - 360° 4x			
Résolution caméra	160 000px					720p	720p 2 000 000px : 2 et 3m
Champ de vision	120°						
Direction de vision	0°					0° ou 90° (version HD : 0°)	
Distance focale	5-50 mm					5-50 mm 3-30 mm   50 mm à ∞	
Interface	Création de rapports - Édition de fichiers - Comparaison en temps réel - Partage live - Zoom - Wifi/Bluetooth - Rotation image ...						
Stockage & Connectique	Disque interne 64 GB - Port pour clé USB jusqu'à 128 GB (2x) - Port HDMI - Port USB C pour charge secteur						
Alimentation	USB - Prise EU & chargeur allume cigare						
Batterie	Li-Ion amovible rechargeable (autonomie 4h)						
Images / Vidéos	640x480 jusqu'à 1280x720 JPEG 640x480 jusqu'à 1280x720 AVI						
Températures d'utilisation	-10°C à +60°C						
Poids brut & dimensions	295*145*163mm - 1 kg						
Garantie	2 ans						