

# BIPOL

## Canne vidéo télescopique PT L

La canne télescopique vidéo PT-L offre une solution fiable d'inspection aux forces de sécurité, de secours d'urgence, police, forces spéciales et le secteur industriel.

Disponible avec des caméras rotatives motorisées avec fonction talk/back, elle permet le contrôle de containers, d'immeubles, de ponts, d'infrastructures, de pièces pour la recherche d'objets ou de personnes.

### CAMÉRA PAN & TILT

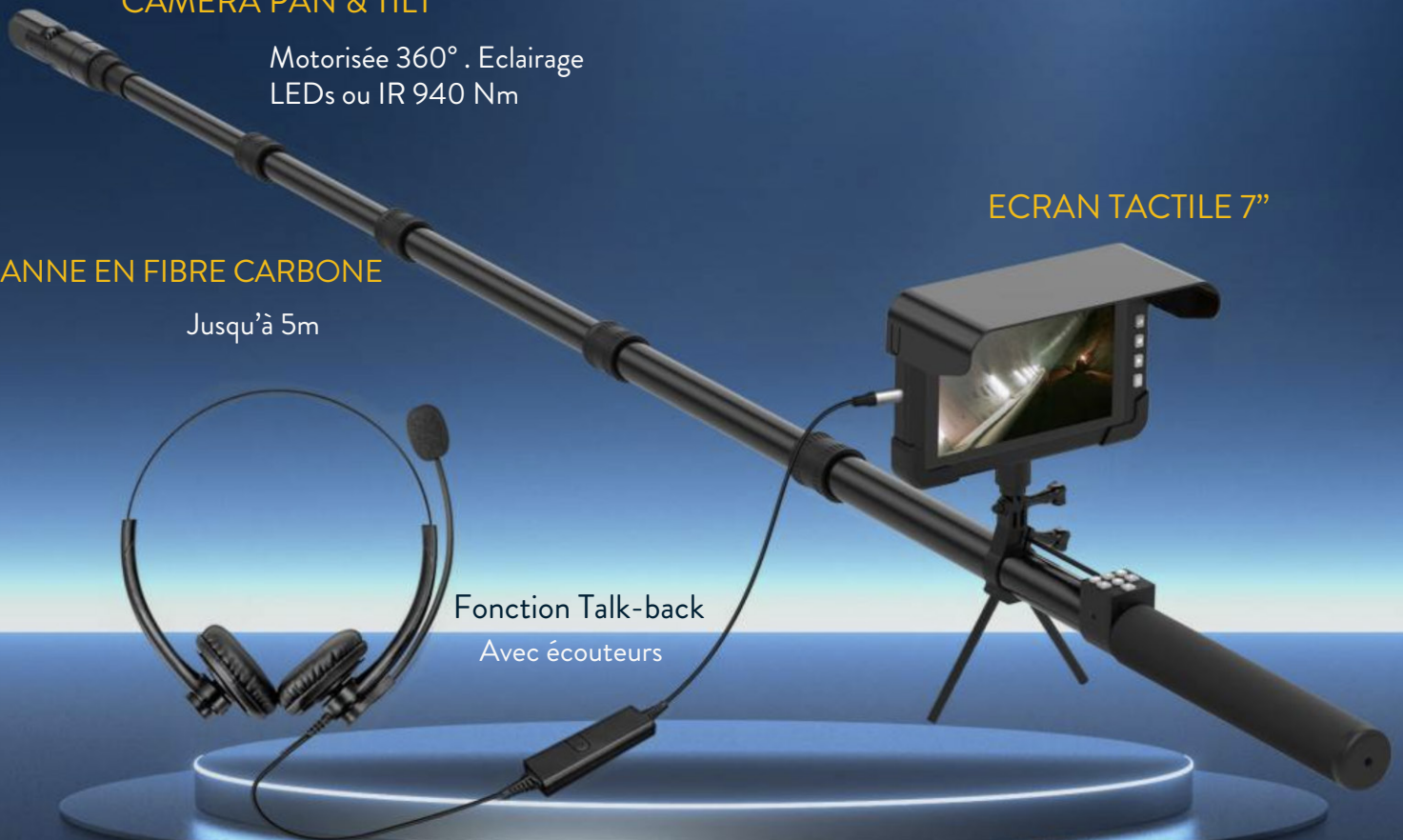
Motorisée 360°. Eclairage  
LEDs ou IR 940 Nm

### ECRAN TACTILE 7"

### CANNE EN FIBRE CARBONE

Jusqu'à 5m

Fonction Talk-back  
Avec écouteurs



# Caméra rotative Motorisée



CAMÉRAS IP 65 PAN & TILT

LED Blanches ou IR 940 Nm



FONCTION TALK BACK  
AVEC MICRO

Permet enregistrement et  
communication dans les 2  
directions

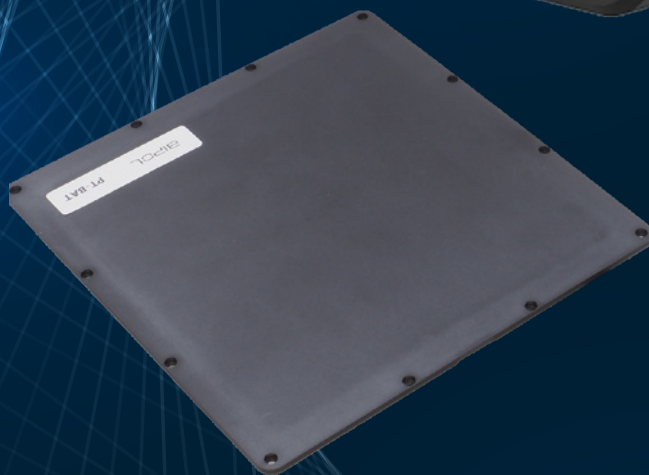


CANNE EXTENSIBLE EN FIBRE DE  
CARBONE

De 1.38 m à 5m

# Ecran 7.0" LCD Tactile

Protections caoutchouc amovibles aux 4 coins.  
Indice de protection: IP65  
Tour de cou amovible et ajustable  
7 inch (1280\*800pix) IPS Tactile  
Video input: AHD et CVBS video input, TVI et  
CVBS video input  
Connexion : M12 4pins  
Video Output: HDMI 1080P  
Supporte 4K, 2K, 1080P Record, photo, playback,  
10 x zoom  
Video compression format: H.264  
Sauvegarde: jusqu'à 256GB TF  
Compression video et audio synchronisées  
Batterie 4200mAh haute capacité Li-battery  
Alimentation: DC 12V 2A  
Supporte 12 V output pour caméra  
Différentes langues.



BATTERIE AMOVIBLE EN OPTION

CE QUE NOUS LIVRONS

## PT L Set

Valise de transport avec mousse alvéolée



1 caméra IP65 P&T LEDs blanches ou IR 940NM  
fonction talk back - 1 moniteur tactile 7.0" - 1 câble  
HDMI - 1 chargeur AC - 1 câble USB - 1 carte SD 32  
GB - 1 valise de transport - 1 manuel d'utilisation - 1  
kit de nettoyage BIPOL.

# Données techniques

## Ecran tactile 7" avec fonction enregistrement

Affichage	7 inch 1280 * 800 px
Fonction tactile	Tactile capacitif
Dimensions	211x41x28mm 800 gr
Luminosité	500 cd/m2
Video In	5MP AHD
Video Out	HDMI 1080P
Enregistrement vidéo	MP4
Interface	Type C
Mémoire	32 GB TF (max 256GB)
Alimentation	DC 12V 2.5A
Batterie	4200mAh(amovible)
Autonomie	4-5 heures
Indice de protection	IP65
Dimensions valise	119x14x21cm - 7.5 KG

## Caméra IP65 P&T Talk-back

Résolution	5MP Cmos 2560*1944 PX
Eclairage	12 LEDs - IR 940nm
Illumination min	0.0001Lux/F1.2
Lentille	2.8mm F2.0 134.7°
Distance focale	20 cm 100 cm
Rotation caméra	Horizontal: 360 ° Vertical:270°
Dimensions	ø39mm ,longueur:153mm
Enregistrement audio	48dB, 1W microphone (jusqu'à 300 m2)

## Canne

Matériau	Carbon fiber
Longueur déployée	5.0 m
Longueur pliée	1.38 m

## Pour commander

PT-L	Canne télescopique 5m écran 7" caméra LEDs blanches 360° Motorisée en valise
PT-L-IR	Canne télescopique 5m écran 7" caméra IR 940 Nm 360° Motorisée en valise
PTL-BAT	Batterie de rechange pour Ecran 7"
PT-CIP65W	Caméra Pan&Tilt IP65 lumière Blanche avec fonctionTalkback
PT-CIP65IR94	Caméra Pan&Tilt IP65 lumière infrarouge 940 NM avec fonction talkback